

Tribunal administratif de Grenoble

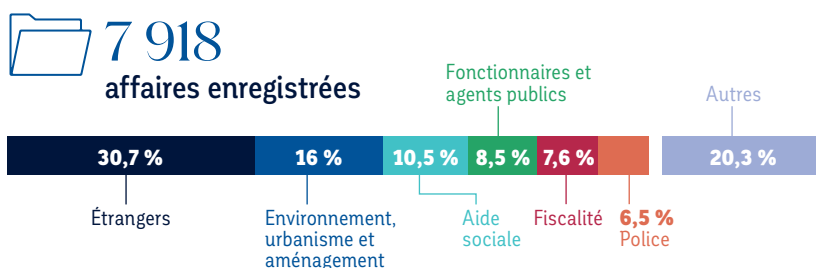


Jean-Paul WYSS
Président du tribunal
administratif de
Grenoble

Le tribunal administratif de Grenoble s'est prononcé en 2020 sur des enjeux majeurs de société : sur des questions d'environnement, notamment en statuant sur la responsabilité de l'État à raison de la pollution de la vallée de l'Arve ou sur la légalité d'arrêtés municipaux interdisant l'épandage de pesticides, sur des questions de démocratie locale liées au contentieux des élections municipales dont il a été saisi de manière plus abondante que lors des scrutins précédents et, bien sûr, sur des litiges relatifs à la mise en œuvre des mesures sanitaires, comme la fermeture des parcs et jardins ou de certains commerces et des salles de sport qui ont donné lieu à plusieurs décisions remarquées, particulièrement en référé. Premier tribunal administratif de

France en volume en matière d'urbanisme, ce contentieux a encore progressé après l'adoption de plusieurs plans locaux d'urbanisme intercommunaux dans le ressort. L'année 2020 a donc été active et ce dans un contexte difficile. Mais le tribunal a su mobiliser ses ressources internes pour faire face à ses missions. Plus particulièrement, la dématérialisation des dossiers, généralisée au tribunal et facilitée par un usage croissant des téléprocédures par les justiciables, a rendu possible le télétravail pour l'instruction des affaires et la préparation des audiences. L'ensemble des membres du tribunal a alors fait preuve de remarquables capacités d'adaptation. Le tribunal aborde ainsi 2021 avec confiance et détermination.

2020 en chiffres



Effectifs de la juridiction

87
personnes dont :

36
magistrats

43
agents de greffe

 **6 853**
affaires jugées
↓ 15,5 % par rapport à 2019

 **14 mois** et 24 jours
de délai prévisible de jugement
↓ 2,8 % par rapport à 2010

 **1 270**
requêtes enregistrées
en urbanisme

 **62**
médiations engagées
à l'initiative du juge

 **81,2 %**
de requêtes reçues
via Télérecours

 **194**
protestations électorales
enregistrées